

TE-660 ハンディタイプ露点計

TE-660HD

TE-660HD は TE-660 露点トランスミッターと TKN-MH1 モニターがセットになったハンディタイプの露点計です。

露点をモニターに表示させスポットチェックに適しています。

コンパクトさと低価格を追求するため、露点の測定に特化し、ロギングなどの機能を備えていません。

露点トランスミッターと TKN-MH1 モニターをセンサーケーブルで接続し、ON/OFF ボタンのみの操作なので、どなたでも簡単にご使用いただけます。

TE-660 露点トランスミッターは -60 °Cdp までの低露点範囲を測定でき、圧縮空気の露点管理やプラスチックドライヤー等のドライ環境の管理用途での使用に適しています。自動校正機能を有しており、精度良く且つ高応答速にて測定できます。

オプションのキャリングケースを使用すると TKN-MH1 モニター、ケーブル、付属品を収納でき、持ち運びおよび保管に便利です。



主な用途

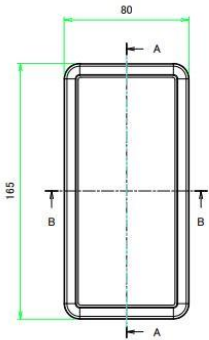
- 圧縮空気の露点管理
 - 冷凍式・吸着式ドライヤー
 - 配管中の重要ポイント
- グローブボックス簡易測定
- 熱処理炉
 - メッキ炉
 - プラスチック焼成炉
- ガス発生装置の純度管理
 - 酸素発生装置
 - 窒素発生装置
- 恒温槽の露点管理

特徴

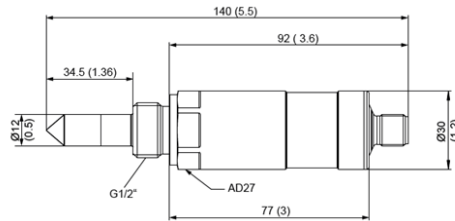
- 持ち運びに便利なコンパクトな形状
- 露点測定範囲：-60～+20 °Cdp
- 高応答速
- 自動校正機能
- 精度：±2 °Cdp(環境温度 25 °Cにおいて)
- 低価格
- 4-20 mA 出力
- 長期安定性に優れた高分子センサー

外形図 mm(inch)

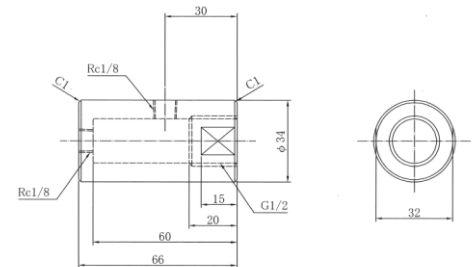
・TKN-MH1 モニター
(型番 : TKN-MH1)



・露点トランスミッター
(型番 : TE-660TR)



・センサーブロック
(型番 : TE-SB、オプション)



キャリングケース

オプションでキャリングケースをご用意しております。
このキャリングケースは、TE-660HD の構成部品である TKN-MH1 モニター、TE-660 露点トランスミッター、ケーブル、その他付属品を全て収納できるように設計されておりますので、運送する際や保管する際にご利用することができます。

オプション型番 : TE-660HD-C



供給範囲

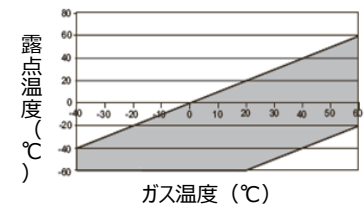
名称	型番	供給範囲
露点トランスミッター	TE-660TR	○
TKN-MH1 モニター	TKN-MH1	○
センサーケーブル (2m)	—	○
センサーブロック	TE-SB	オプション
保護カバー	—	○
キャリングケース	TE-660HD-C	オプション
充電器付きエネルギー単 3×4	TE-660OP-05	オプション
日本語取扱説明書	—	○
試験成績書	TKN-TR	オプション
校正証明書 (米国 NIST トレーサブル)	TKN-KDP	オプション
校正証明書 (JCSS, -50/-30/-10℃dp)	TE-660D-03	オプション

技術仕様

測定仕様

露点仕様

測定範囲	標準範囲	-60 ~ +20 °Cdp
精度		±2°C dp (精度保証範囲は右図参照)
分解能		2 μA
応答速度	90%応答速	-20 °Cdp → -60 °Cdp (5 分以下) -60 °Cdp → -20 °Cdp (15 秒以下)
温度影響		±0.1°Cdp/°C程度



一般仕様

露点トランスミッター

供給電源	18-28 VDC
アナログ出力	4 - 20 mA (3線式) RL < 500 Ω
消費電流(24VDCにおいて)	通常時：最大 40 mA、自動校正時：最大 120 mA
ケーブル	2m (供給電源、4-20mA 出力、共通 GND の3線式タイプ)
耐圧力範囲	0-8 MPa
筐体材質	ステンレススチール
保護等級	IP65
電気接続	M12x1 (5ピンプラグ)
センサー保護	ステンレス金属焼結フィルター
使用温湿度	-40~+70 °C / 0~100%RH (結露無きこと)
保管温湿度	-40~+60 °C / 0~100%RH (結露無きこと)
電気規格適正	EN61326-1 / EN61326-2-3 FCC Part 15 / ICES-003 ClassB
配管接続	G 1/2" ネジ
外形寸法	Φ30×140W mm
トレーサビリティ	米国 NIST、オプション：JCSS

TKN-MH1 モニター

供給電源	単三乾電池 x4
連続稼働時間	約 8 時間
温度範囲	動作温度 0~+50 °C 保管温度 -20~+60 °C
筐体材質	ABS
外形寸法	80W×35H×165D mm (コネクタ、保護カバーを除く)
重量	約 330g
表示部	LCD ディスプレイ, 42W×13H mm

本カタログは予告なく変更する場合があります。

株式会社テクネ計測

□本社 〒213-0002 神奈川県川崎市高津区二子 6-14-10
TEL: 044-379-3697 FAX: 044-379-4105

□大阪 〒530-0044 大阪府大阪市北区東天満 2-9-4
TEL: 06-6809-6565 FAX: 06-6809-6566

□福岡 〒812-0016 福岡県福岡市博多区博多駅南 1-11-27
TEL: 092-477-7330 FAX: 092-477-7331

URL: <http://www.tekhne.co.jp> Mail: info@tekhne.co.jp