

定温度型熱式風速計・小風速向け

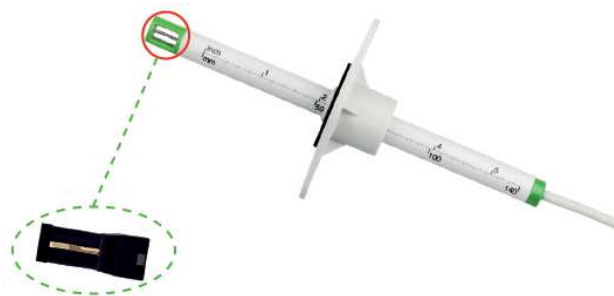
EE650 風速トランスミッター

- 測定範囲 0.2~20m/s
- アナログ出力 4-20mA または 0-10V
- 長期安定性
- 粉塵や汚れに耐性あり
- 設置が容易
- 定温熱式原理・薄膜技術を採用



概要

EE650 風速トランスミッターは、主に空調用途のために開発されました。センサーは熱式を搭載しており、独自のセンサーヘッド(VTQセンサー)により長期安定性と粉塵や汚れに耐性があるものになっています。



●VTQ センサー特徴

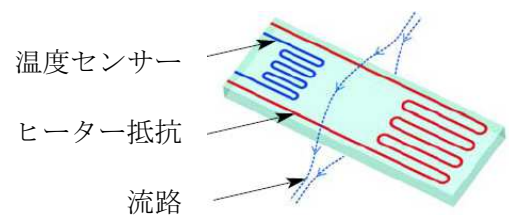
- ・長期安定性
- ・粉塵や汚れに耐性あり

主な用途

- 空調用途
 - 温調管理
 - 換気管理
- ファンの動作管理
- 炉内挿入空気量管理

測定原理(熱式)

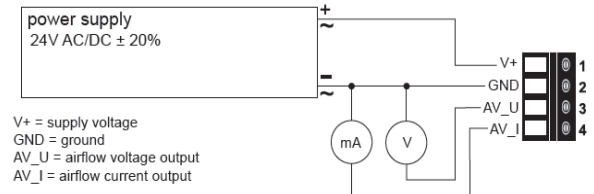
センサー部はセラミック製の基板に2種類の抵抗がセットされています。その内の一つは温度センサーとして機能し、気体の温度を測定します。一方、熱拡散の原理により、このセラミック基盤は気体と同一の温度まで冷却されていきます。さらに風の流れるとこの冷却速度は早まります。故に風の流れるにより下げられた温度分を、他方の抵抗によりこの基盤暖め一定の温度に保ち、このために使用した電力量を風量として検知するものです。



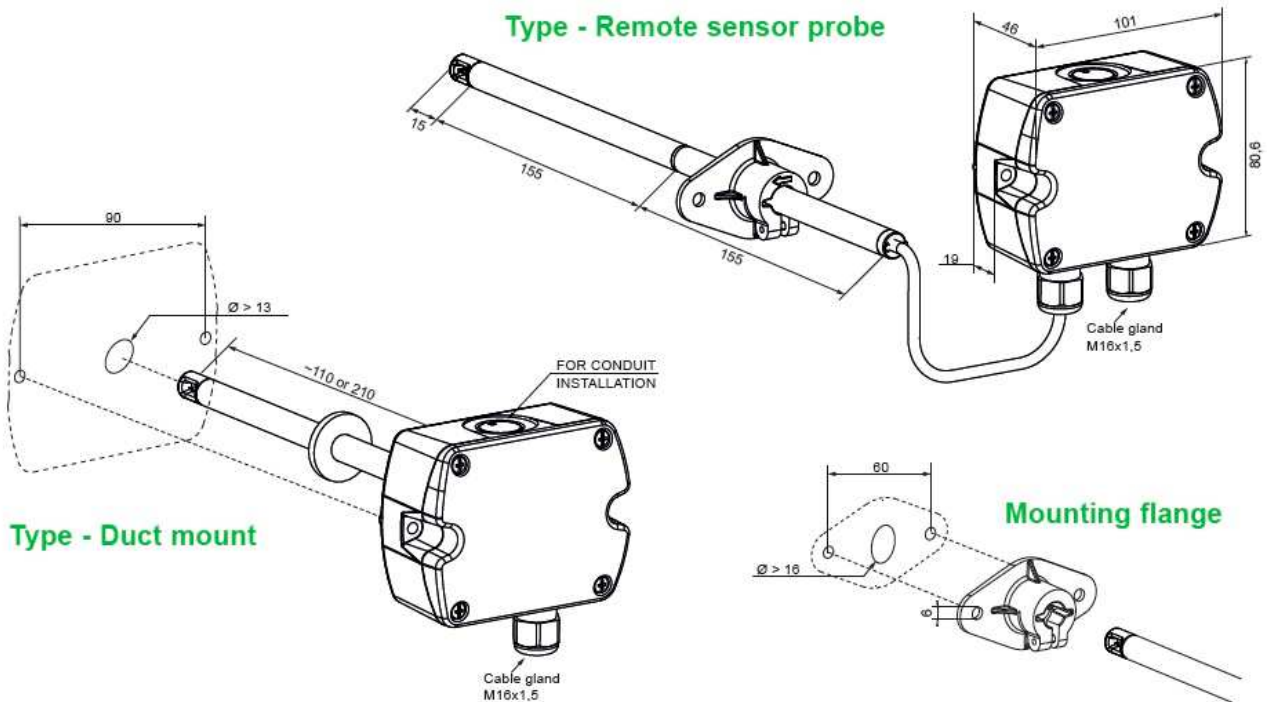
技術仕様

製品名	EE650 風速トランスミッター
型式	EE650
筐体材質	ポリカーボネイト
測定範囲	0.2~10/15/20m/s (最小0.2m/sまで測定可能)
精度	±(0.2m/s+指示値の3%)m/s
応答速度	4秒以下
出力	4-20mA または 0-10V
供給電源	24VAC/DC±20%
動作温度	-10~+50°C(結露なきこと)

配線図



外形図



EE650風速トランスミッター型番選定表

下記の①～④に型番を入れてください。

EE650-①②③④

基本モデル		EE650-	
①タイプ	ダクト挿入型	T2	
	リモートプローブ型		T3
②アナログ出力	4-20mAまたは0-10V (ジャンパーによりユーザー様で出力変更可能)	A6	A6
③プローブ長	100mm	L100	
	200mm	L200	
	300mm		L300
④ケーブル長 ※リモートプローブ型を 選んだ時のみ要選定	1m	/	K1
	2m		K2
	5m		K5
	10m		K10

EE660風速トランスミッター型番選定表

下記の①～④に型番を入れてください。

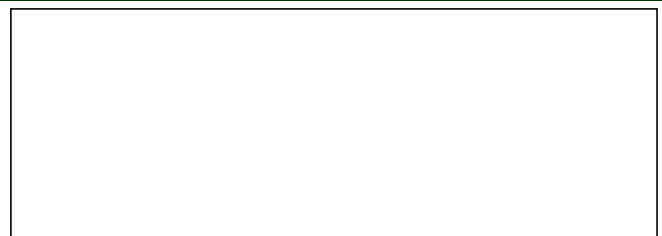
EE660-V7x①②③④

基本モデル		EE660-V7x	
①タイプ	壁掛け型	A	
	ダクト挿入型	B	
	リモートプローブ型	C	
②プローブ長 ※①で壁掛け型またはダクト挿入型を 選択した場合のみDかFを選択。 リモートプローブ型の場合はxを選択。	100mm	D	
	200mm	F	
	リモートプローブ型	x	
③ケーブル長 ※①で壁掛け型またはダクト挿入型を 選択した場合はxを選択。 リモートプローブ型はB～Hを選択。	1m	B	
	2m	D	
	5m	G	
	10m	H	
④表示部	壁掛け型またはダクト挿入型	x	
	なし	x	
	あり	D	

オプション品

試験成績書	TKN-TR
-------	--------

記載内容は、お断りなく変更することがありますのでご了承下さい。



定温度型熱式風速計・小風速向け

EE660 風速トランスミッター

- 測定範囲 0.15~2m/s
- アナログ出力 4-20mA または 0-10V
- 長期安定性
- 粉塵や汚れに耐性あり
- 設置が容易
- 定温熱式原理・薄膜技術を採用



概要

EE660 風速トランスミッターは、小風速の精密な測定に適しており、長期安定性と粉塵や汚れに耐性があるものになっています。また、PC に接続することで測定範囲の設定や測定値の校正・調整をすることができます。

主な用途

- クリーンルーム内風速管理
- クリーンベンチ、安全キャビネット等の気流管理
- 空調用 HEPA フィルターの性能管理

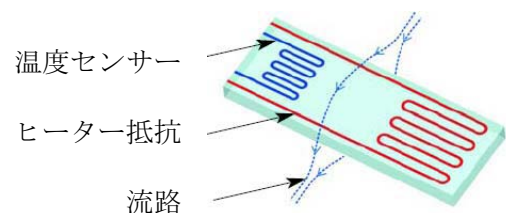
測定原理(熱式)

センサー部はセラミック製の基板に2種類の抵抗がセットされています。その内の一つは温度センサーとして機能し、気体の温度を測定します。一方、熱拡散の原理により、このセラミック基盤は気体と同一の温度まで冷却されていきます。さらに風の流れるとこの冷却速度は早まります。故に風の流れにより下げられた温度分を、他方の抵抗によりこの基盤暖め一定の温度に保ち、このために使用した電力量を風量として検知するものです。



●センサー特徴

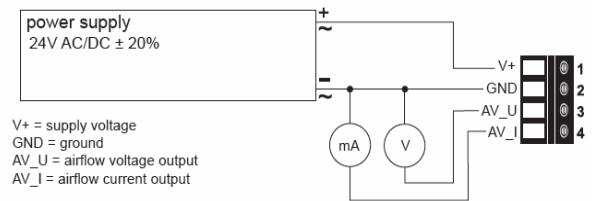
- ・ 長期安定性
- ・ 粉塵や汚れに耐性あり
- ・ 0.15m/s まで測定可能



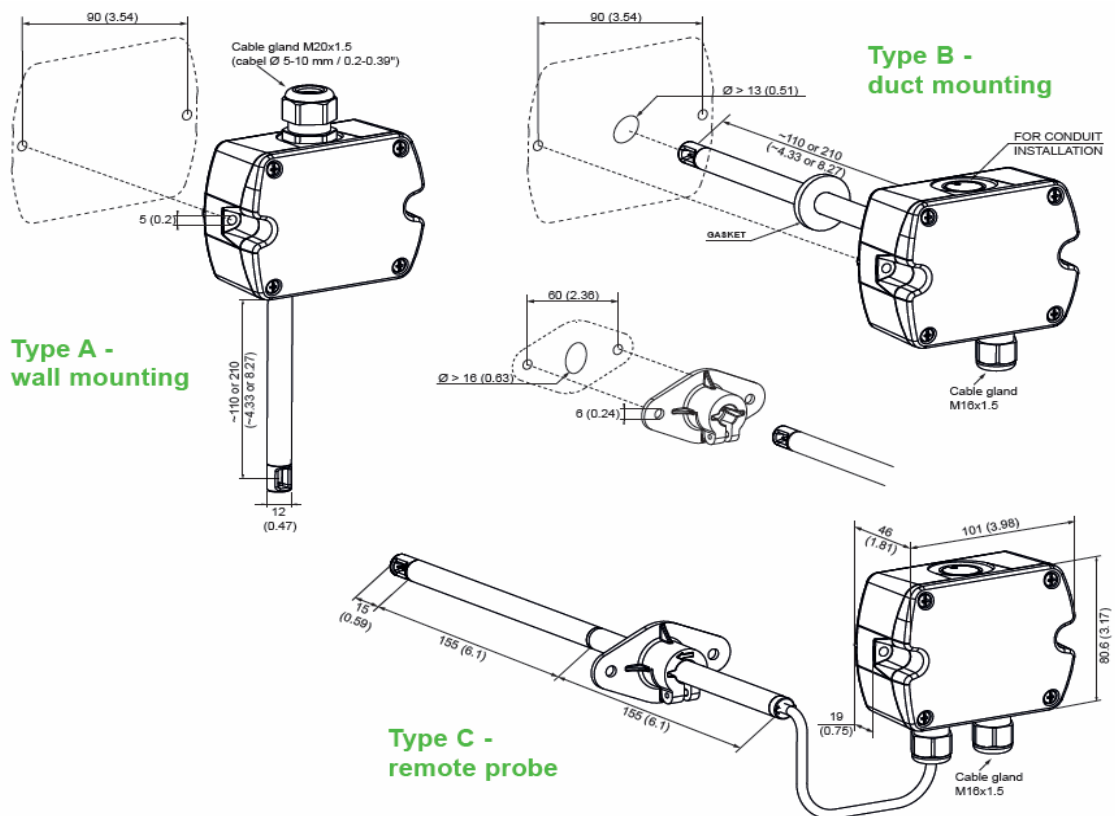
技術仕様

製品名	EE660 風速トランスミッター
型式	EE660
筐体材質	ポリカーボネイト
測定範囲	0.15~1/1.5/2m/s (最小 0.15m/s まで測定可能)
精度	±(0.04m/s+指示値の2%) (0.15-1 m/s) ±(0.05m/s+指示値の2%) (0.15-1.5m/s) ±(0.06m/s+指示値の2%) (0.15-2 m/s)
応答速度	FAST 1秒以下、SLOW 4秒以下 ※筐体内部ジャンパーで変更可
出力	4-20mA または 0-10V
供給電源	24VAC/DC±20%
動作温度	-10~+50℃(結露なきこと)

配線図



外形図



EE650風速トランスミッター型番選定表

下記の①～④に型番を入れてください。

EE650-①②③④

基本モデル		EE650-	
①タイプ	ダクト挿入型	T2	
	リモートプローブ型		T3
②アナログ出力	4-20mAまたは0-10V (ジャンパーによりユーザー様で出力変更可能)	A6	A6
③プローブ長	100mm	L100	
	200mm	L200	
	300mm		L300
④ケーブル長 ※リモートプローブ型を 選んだ時のみ要選定	1m	/	K1
	2m		K2
	5m		K5
	10m		K10

EE660風速トランスミッター型番選定表

下記の①～④に型番を入れてください。

EE660-V7x①②③④

基本モデル		EE660-V7x
①タイプ	壁掛け型	A
	ダクト挿入型	B
	リモートプローブ型	C
②プローブ長 ※①で壁掛け型またはダクト挿入型を 選択した場合のみDかFを選択。 リモートプローブ型の場合はxを選択。	100mm	D
	200mm	F
	リモートプローブ型	x
③ケーブル長 ※①で壁掛け型またはダクト挿入型を 選択した場合はxを選択。 リモートプローブ型はB～Hを選択。	1m	B
	2m	D
	5m	G
	10m	H
	壁掛け型またはダクト挿入型	x
④表示部	なし	x
	あり	D

オプション品

試験成績書	TKN-TR
-------	--------

記載内容は、お断りなく変更することがありますのでご了承下さい。

